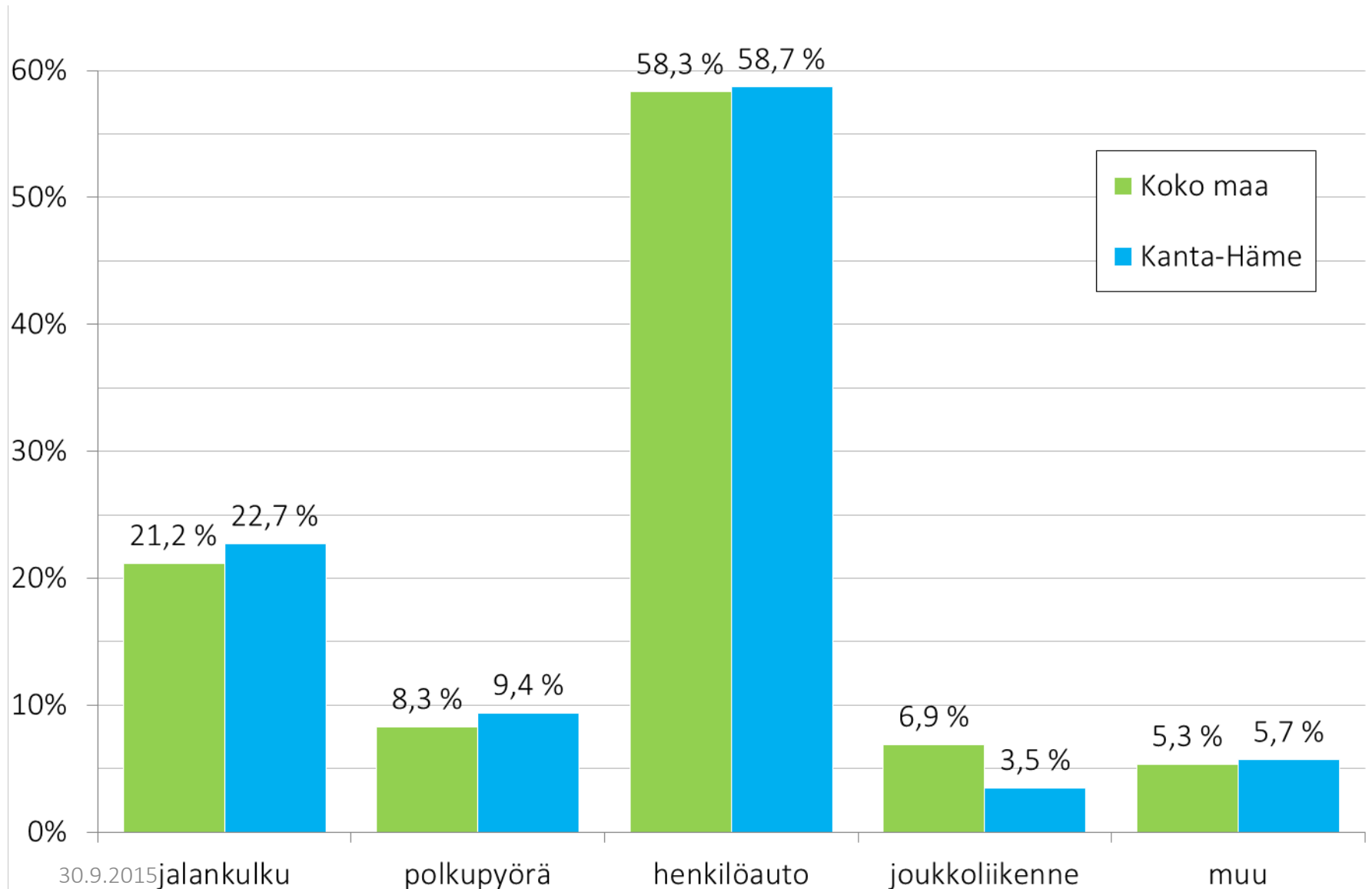


Kanta-Hämeen liikennejärjestelmätyö

Joukkoliikenteen tilan seuranta
syksy 2015

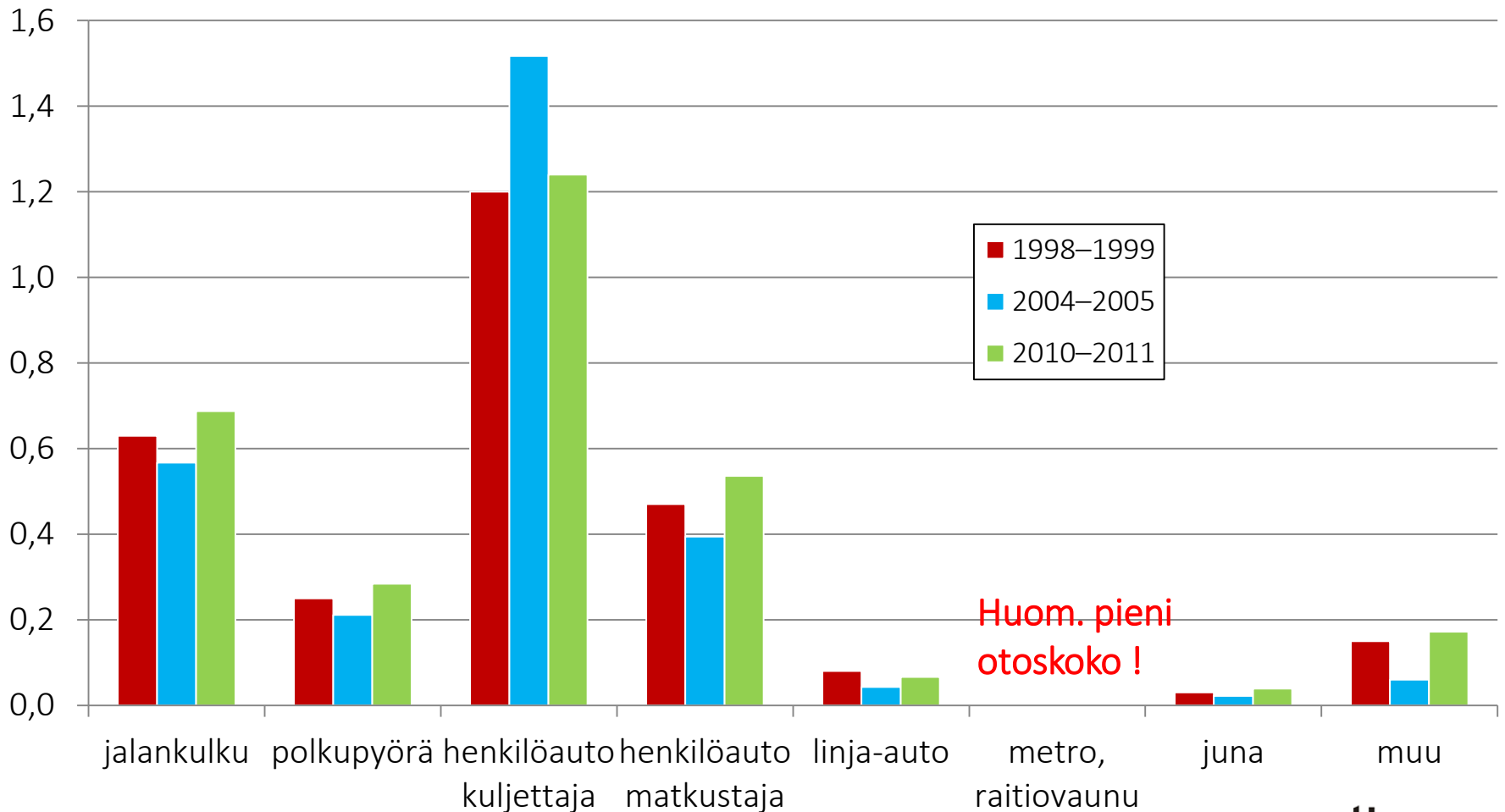
Kuljutapaosuudet matkoista (HLT 2010–2011)



30.9.2015

Matkaluvun kehitys (HLT 1998-99, 2004-05 ja 2010-11)

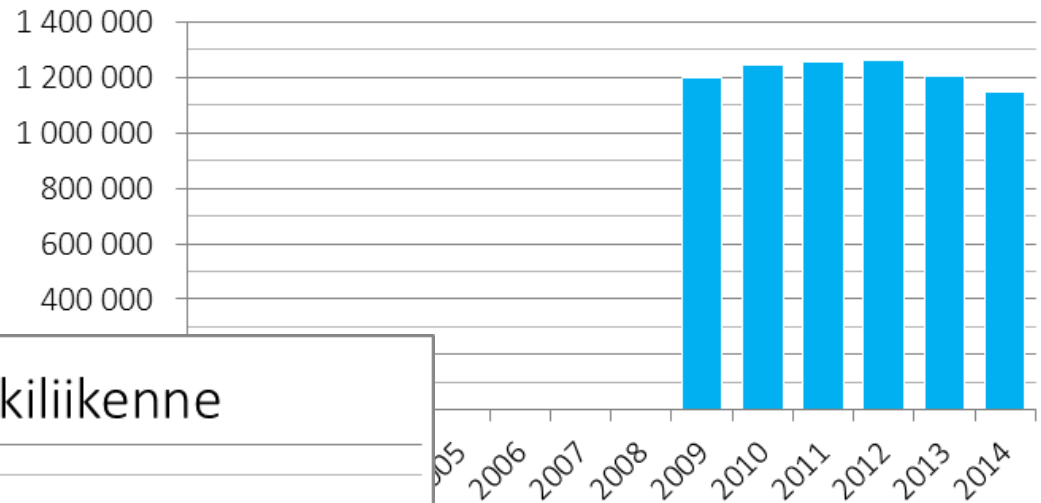
Matkaluku, matkaa/hlö/vrk



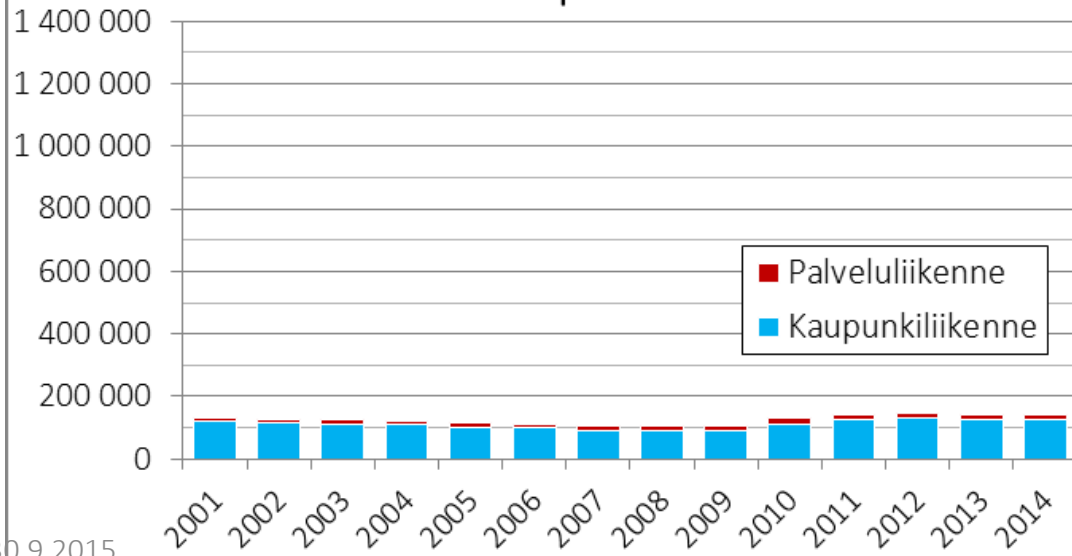
Huom. pieni otoskoko !

Kaupunkien joukkoliikenteen matkustajamäärät

Hämeenlinnan kaupunkiliikenne



Riihimäen kaupunkiliikenne

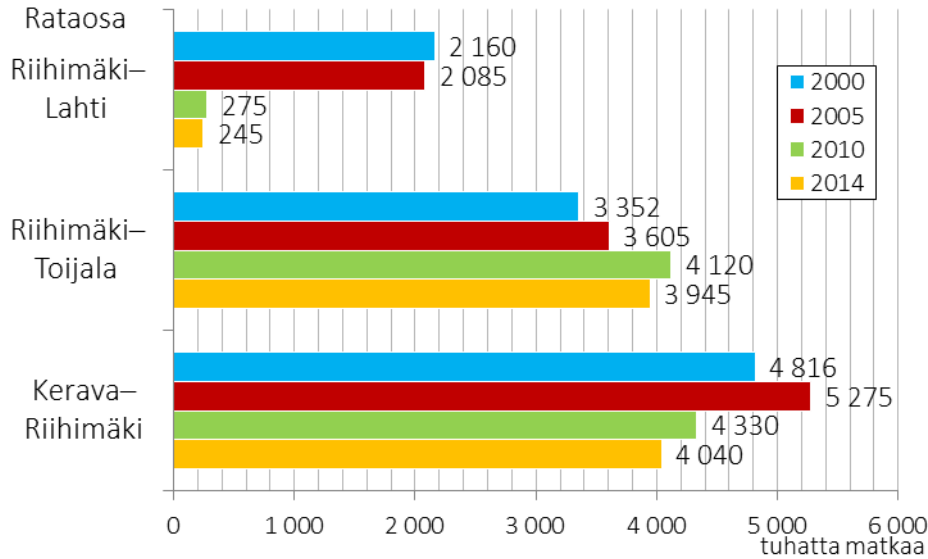


30.9.2015

Johtopäätöksiä ja pohdittavaa 1

- Kulutapaosuudet maan keskitasoa kaupunkiseutujen koko huomioon ottaen, tilanne pysynyt 2000-luvun samalla tasolla
 - otoskoko pieni Kanta-Hämeen osalta → tuloksissa epävarmuutta
 - pieniä kaupunkiseutuja → joukkoliikenteen osuus pieni
 - kasvupotentiaalia erityisesti pyöräilyssä
- Kaupunkiliikenteen matkustajamäärät Hämeenlinnan seudulla laskussa ja Riihimäen seudulla lievässä kasvussa, kuitenkin Hämeenlinna seudulla kymmenkertaiset
 - joukkoliikenteen rooli ja tavoitteet K-Hämeen kaupunkiseuduilla?

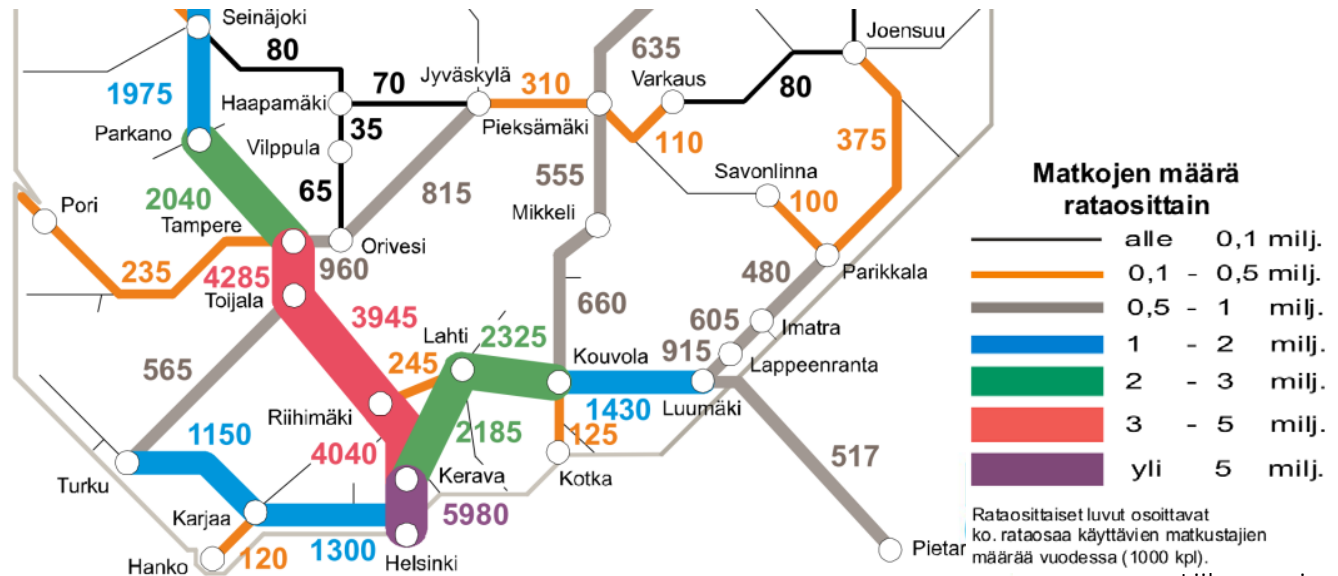
Rataverkon henkilöliikenne



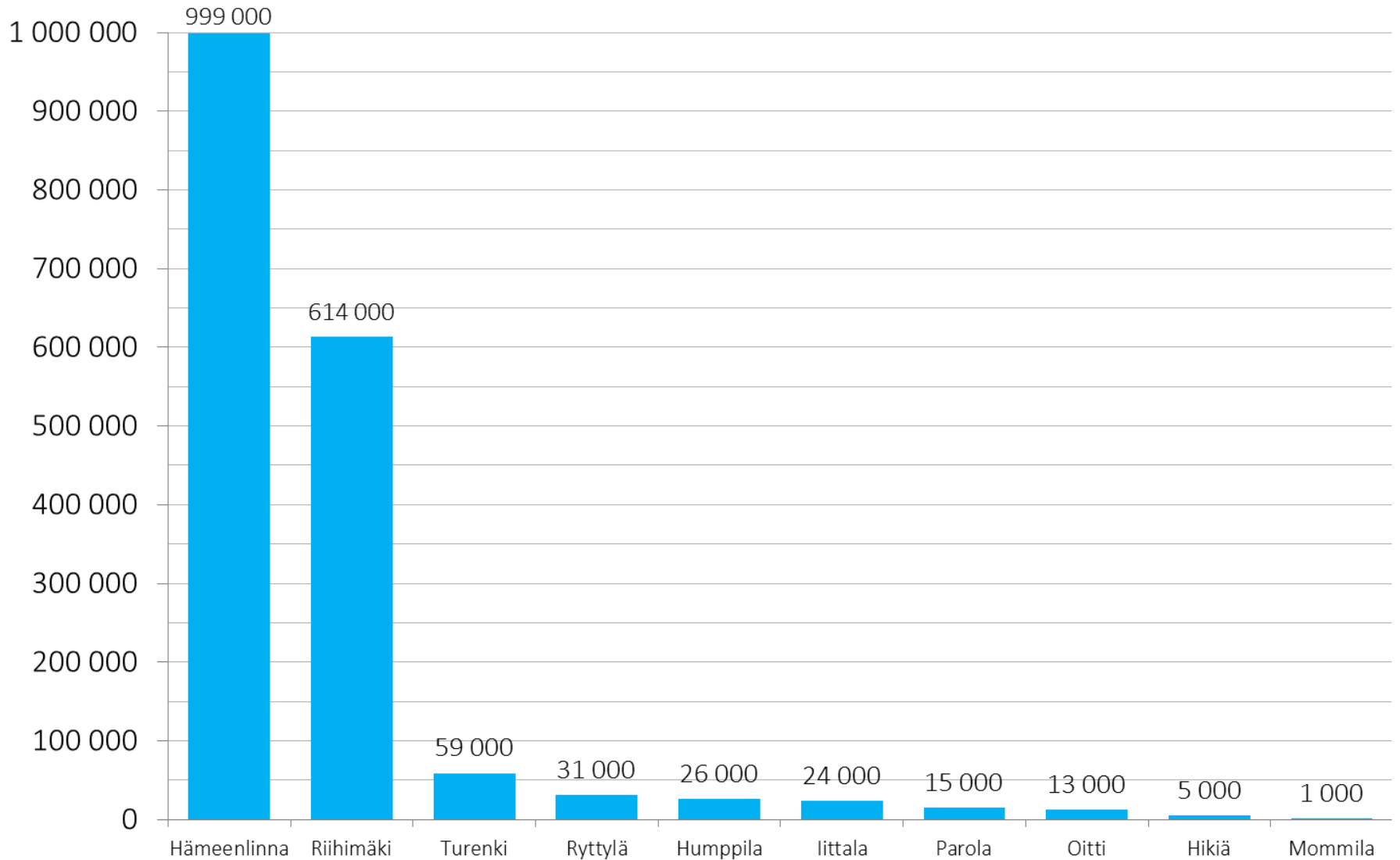
2000–2014

Huom! Luvut ovat Liikenneviraston epävirallisia arvioita, eivätkä kaikkien vuosien osalta vertailukelpoisia keskenään

2014



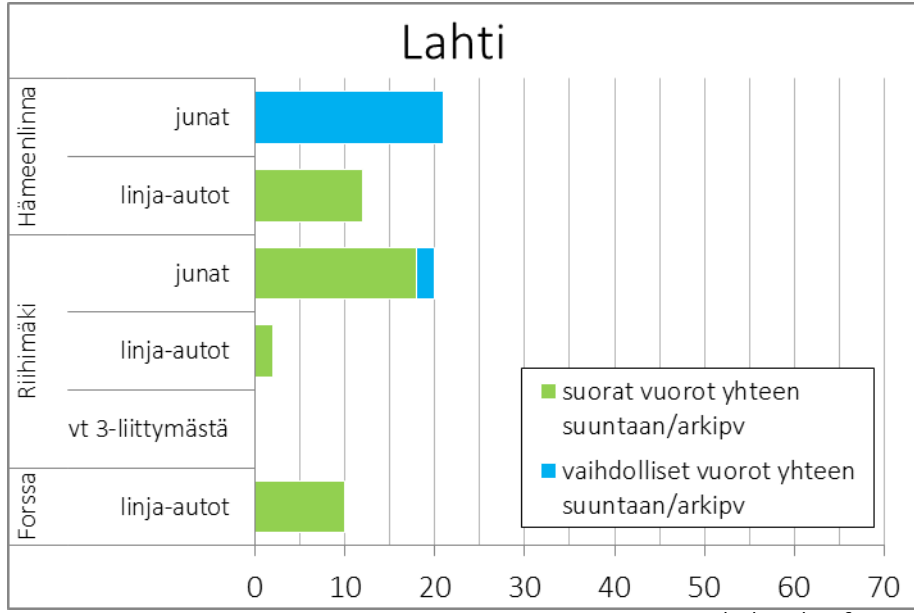
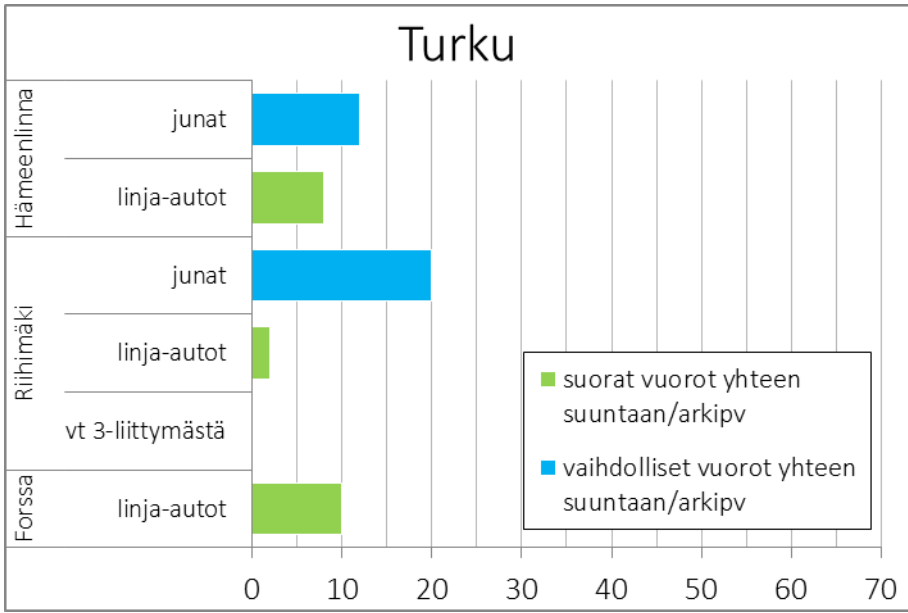
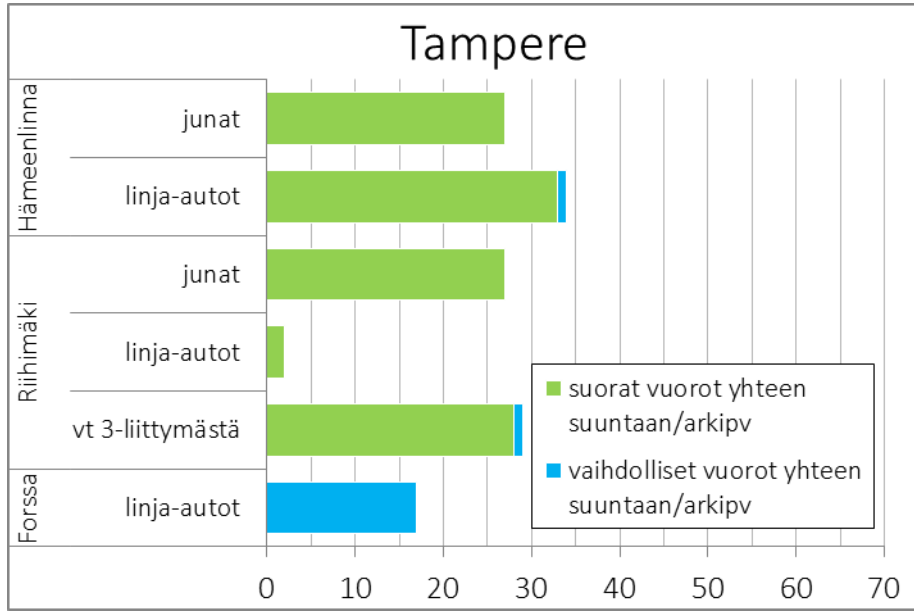
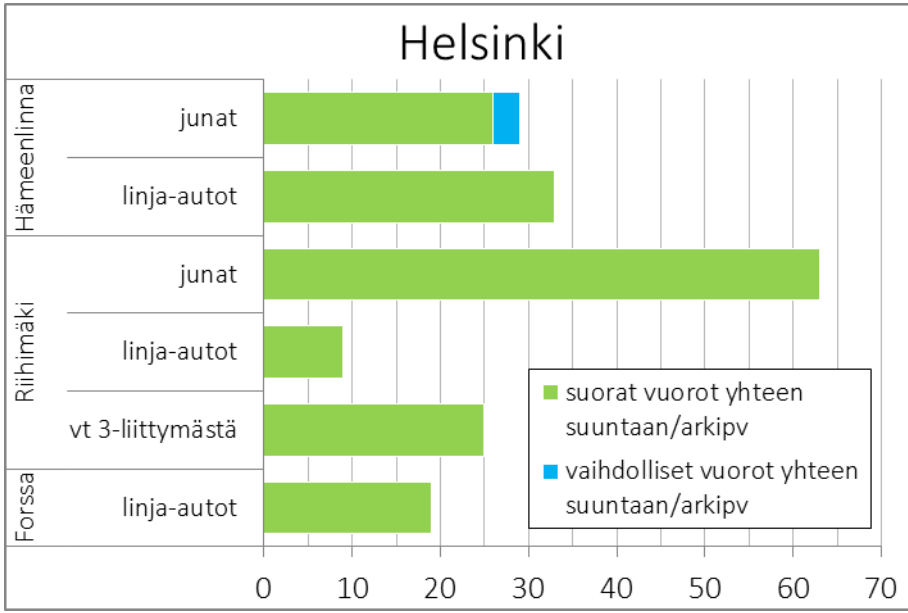
Rautatieasemien matkustajamäärät vuonna 2008



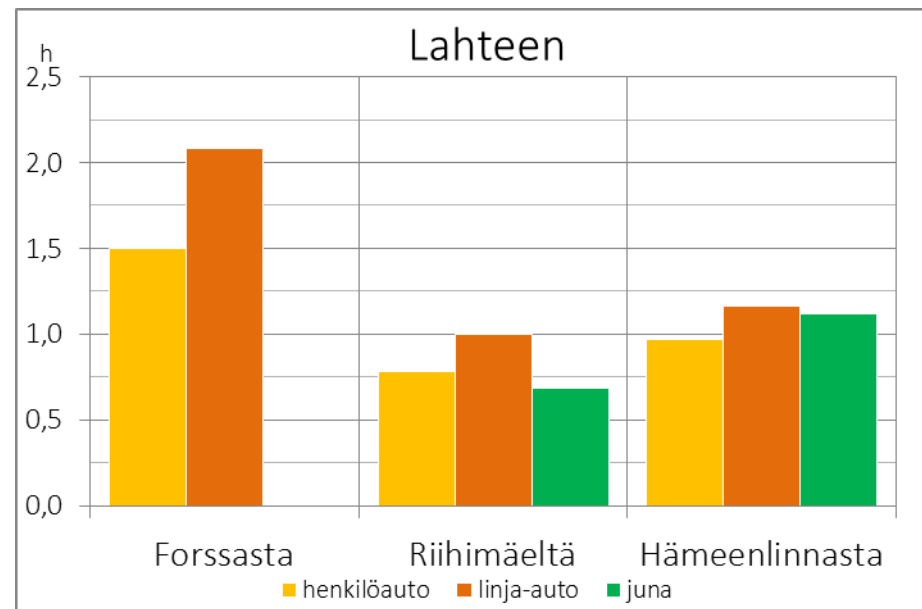
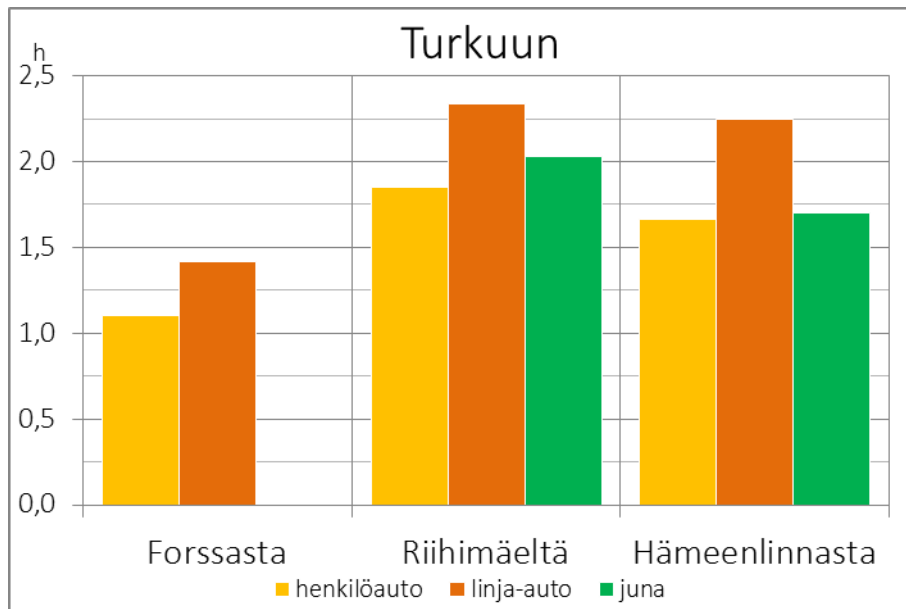
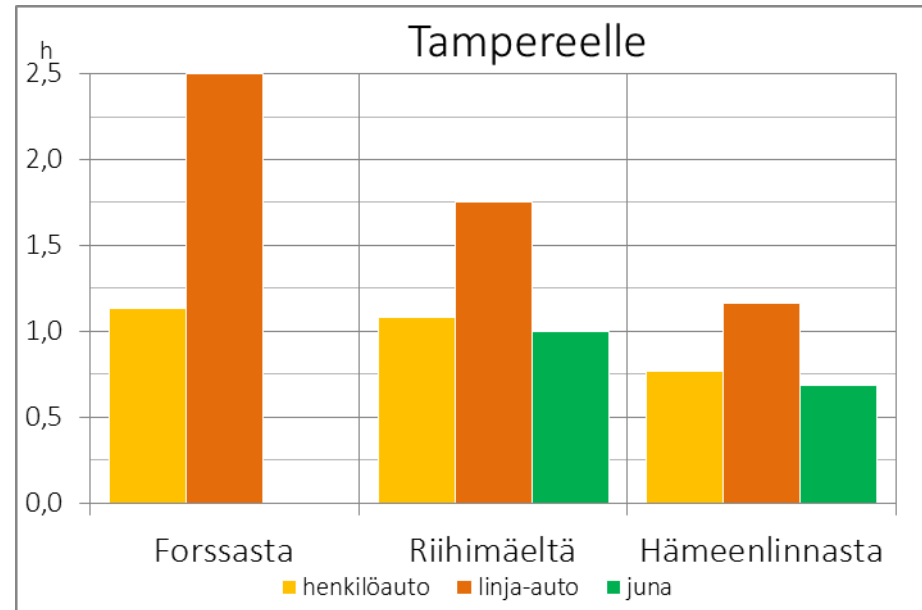
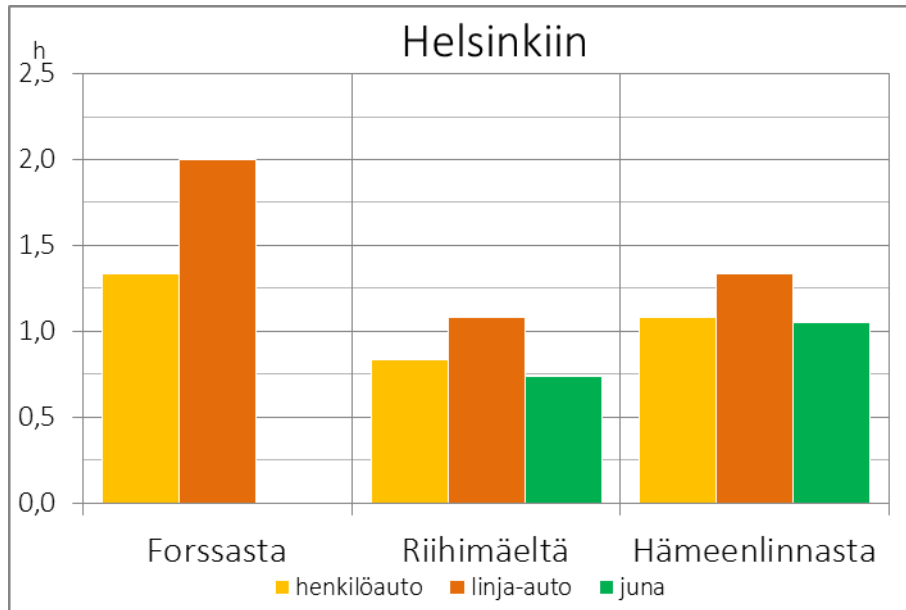
Johtopäätöksiä ja pohdittavaa 2

- Pääradalla maan suurimmat matkustajamäärät, mutta sielläkin matkustajamäärät kääntyneet laskuun?
 - bussiliikenteen hintakilpailu ja bensiinin hintakehitys heijastuvat, tulevaisuus?
- R:mäki-Lahti-välillä kertaluokkaa vähemmän matkustajia
 - kuitenkin kohtuullisesti verrattuna maan muihin rataosiin
 - liikenteen leikkaukset ja tulevaisuus?
 - rautatieasemien matkustajamääristä kaivattaisiin aikasarjatietoa

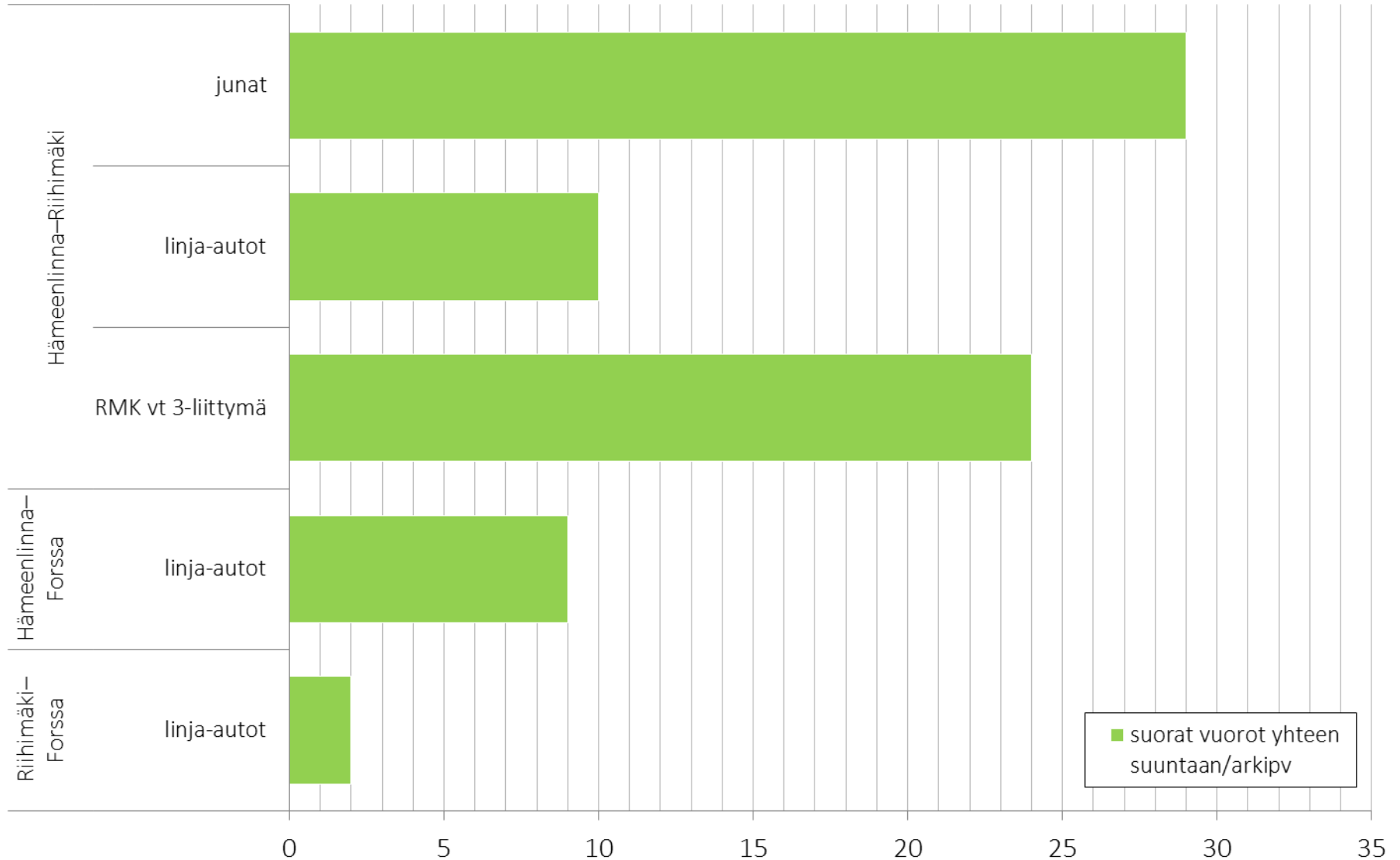
Pitkämatkaisen joukkoliikenteen tarjonta, arki 9/2015



Saavutettavuus / joukkoliikenteen vs. henkilöauton matka-aika



Kanta-Hämeen seutukeskusten välinen joukkoliikenteen tarjonta, arki 9/2015



Johtopäätöksiä ja pohdittavaa 3

- Joukkoliikenteen yhteystarjonta (vuoromäärä) hyvällä tasolla Hml:stä ja Riihimäeltä Helsinkiin, Tampereelle ja Lahteen, tyydyttävä Hml:stä ja Riihimäeltä Turkuun sekä Forssasta Helsinkiin ja Tampereelle, välttävä Forssasta Turkuun ja Lahteen
 - VR:n supistusten vaikutukset: yhteydet Lahteen ja Turkuun?
 - Lahti-Hml/Riihimäki-Forssa-Turku-bussiliikenteen kehitys?
- Hml-R:mäki hyvä, Hml-Forssa välttävä ja R:mäki-Forssa huono
- Tunnin työssäkäyntivyöhyke tärkeä aluekehitykselle
 - isoin kehittämistarve välillä Forssa-Helsinki (auto ja bussi)
 - tavoiteltavaa myös junan nopeuttaminen Hml-Helsinki ja Hml-Lahti
- Bussin matka-aika ei kilpailukykyinen välillä Forssa-Tre, heikko myös Forssasta Helsinkiin ja Lahteen sekä Hml:stä ja Riihimäeltä Turkuun

Joukkoliikenteen toimivaltaiset viranomaiset Uudenmaan ELY-keskuksen alueella

