



TIEHALINTO

YLEISET TIET, JOILLE VOIDAAN OSOITAA MRL:n 83§:n MUKAINEN LIIKENNEALUE (LT) YLEIS- JA ASEMAKAAVOISSA

MRL 83§ 4 mom. mukaan yleisten teiden liikennealueita voidaan osoittaa valta-, kanta- ja seututeitä sekä niitä yhdistäviä ja niiden jatkeena olevia teitä varten, jotka palvelevat pääasiassa muuta kuin paikallista liikennettä. Valtion ylläpidettäväksi tarkoitettujen yleisen tien liikennealueen merkintä on sekä yleis- että asemakaavoissa "LT Yleisen tien alue".

Tiet, joille osoitetaan LT-alue yleis- ja asemakaavoissa

- valta- ja kantatiet
- seututiet
- merkittävät yhdystiet
- - - uusi tielinjaus

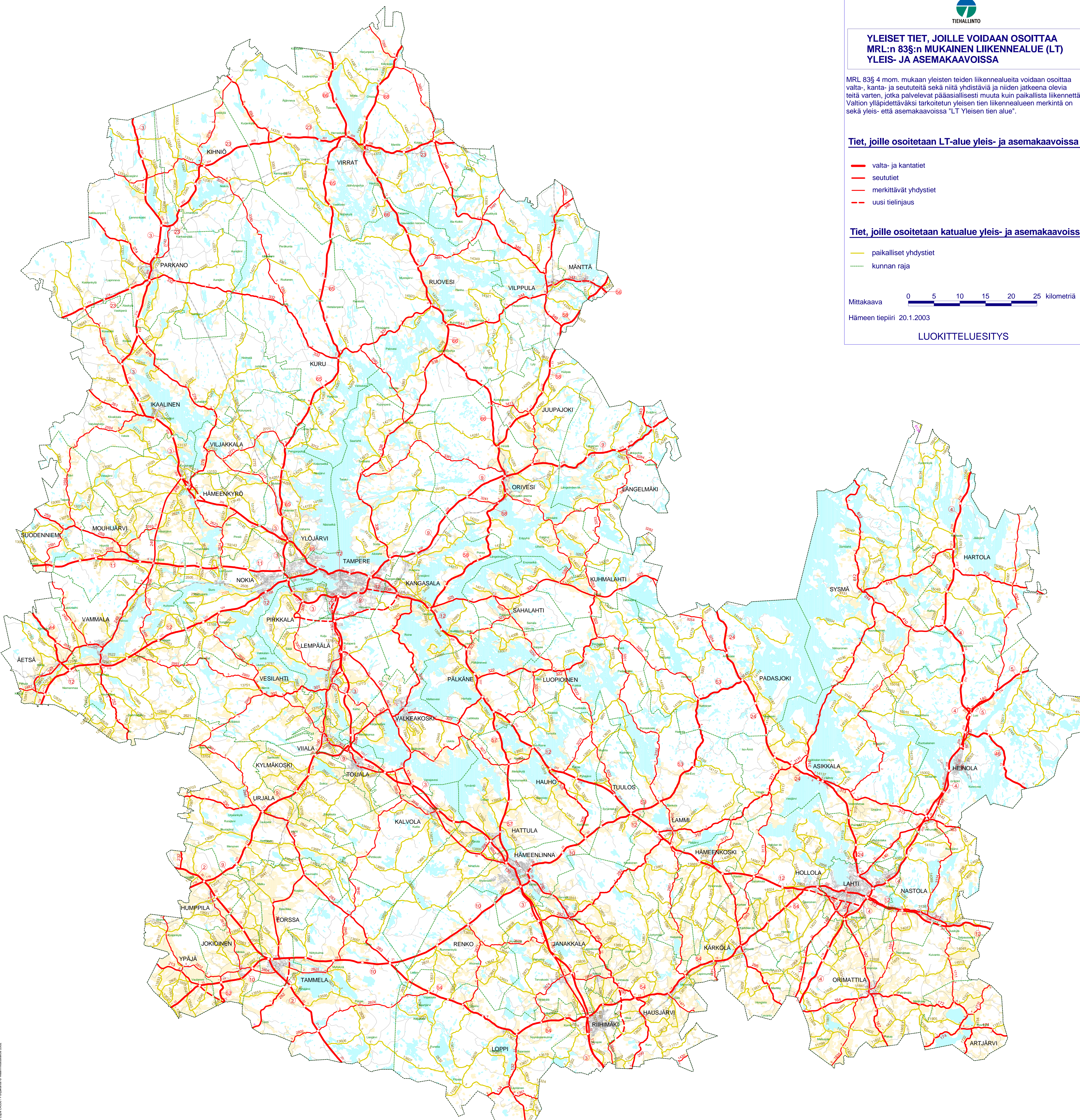
Tiet, joille osoitetaan katualue yleis- ja asemakaavoissa

- paikalliset yhdystiet
- - - kunnan raja

Mittakaava 0 5 10 15 20 25 kilometriä

Hämeen tiepiiri 20.1.2003

LUOKITTELUESITYS



© Geotieto Oy, Lupa 1435/1 / Pöytäkirja 02 / Maanmittauslaitos 2002
© HARJOITTELUKORTIT/ARTIKKELI/LOKIP/PEA 20.1.2003