

Suunnittelujärjestelmä

Valtakunnalliset alueidenkäyttötavoitteet, *uusittavana parhaillaan*

Maakuntakaava, tavoite n. 20-25 v.

YM ei enää vahvista maakuntakaavoja

Yleiskaava, tavoite n. 10 -20 v

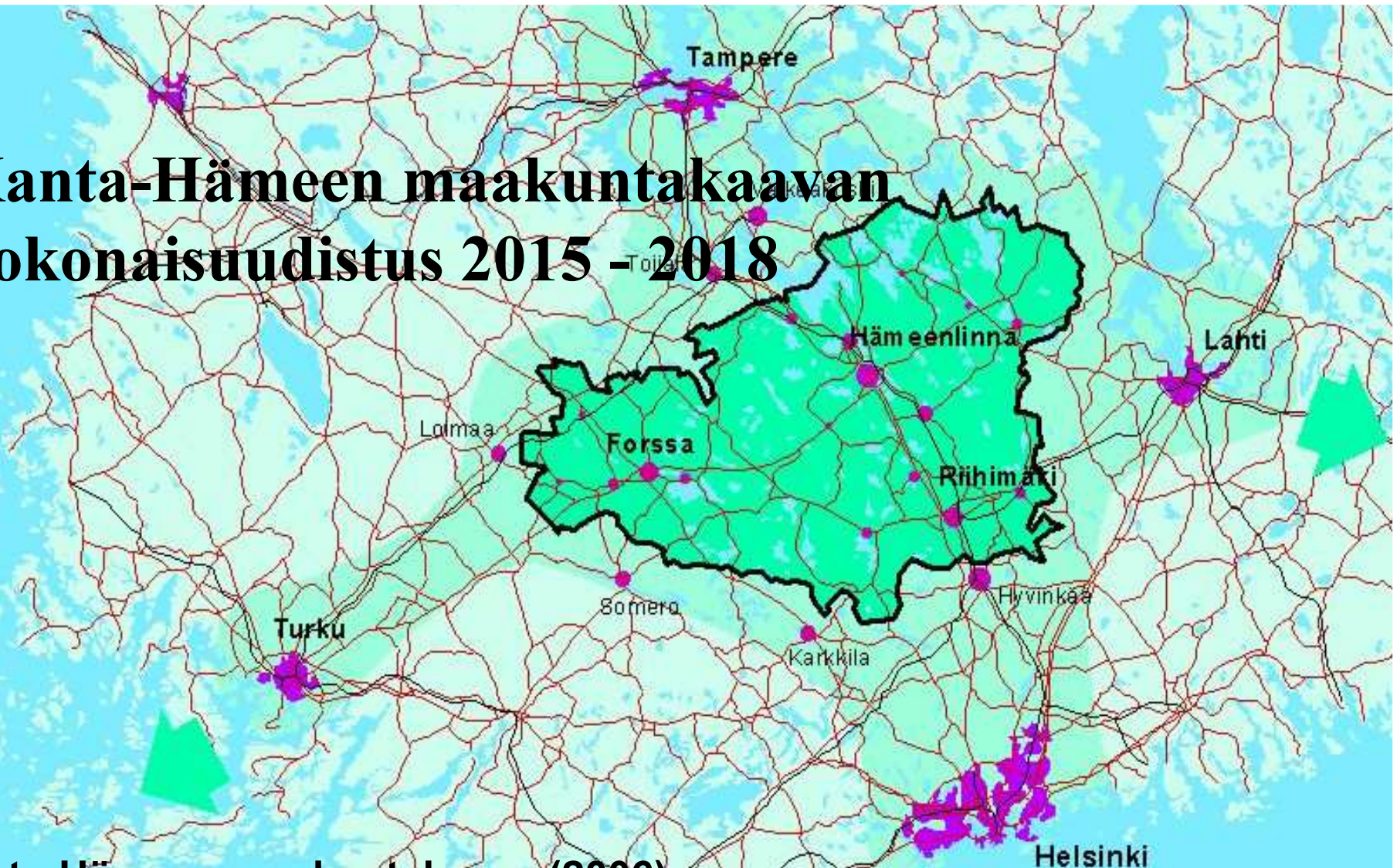
*MRL:n tekeillä oleva muutos
parantaa käyttömahdollisuuksia*

Asemakaava,
yksityiskohtainen, tässä
ajassa

Täsmentyy,
vaikuttavuus



Kanta-Hämeen maakuntakaavan kokonaistuudistus 2015 - 2018



Kanta-Hämeen maakuntakaava (2006)

Kanta-Hämeen 1. vaihemaakuntakaava vahvistettu YM 18.12.2015
(KHO 10.11.2015)

Kanta-Hämeen 2. vaihemaakuntakaava, MV 2015 -> vahvistettu YM:ssä
24.5.2016, lainvoimainen

aikataulu

- tavoitteena saada valmisteluaineisto ja kaavaluonnos nähtäville alkuvuodesta 2017, valtuuston käsittelyyn 2018
- Kunnat pidetään ajan tasalla, neuvotteluprosessi, kuntakierros lokakuussa

tarkkuustaso

- Yksityiskohtainen – yleispiirteinen
- Operatiivinen – strateginen
- Yleiskaavoitus sirpaleista eikä kattavaa:
 - > Taajamien ulkopuolella maakuntakaava on käytännössä usein ainoa yleispiirteinen, demokraattisesti päätetty ja pohdittu strateginen suunnitelma, joka osoittaa maankäytön tulevaisuutta

suunnittelukysymyksiä

- MRL:n muutos valmisteilla (n. 2018 alku?): kaupan säätely muuttuu
- Raja nousee 4000 m²:iin, kaupan laatu poistuu sijaintiperusteena, tilalle saavutettavuus, ak:ssa ei voi antaa kaupan laatua koskevia määräyksiä (?)
- HL:ssa tekeillä selvitys mahdollisten muutosten vaikutuksista maakuntakaavan
- Taajamien maankäyttöä yleispiirteistetään, liikkumavaraa kuntakaavoitukseen

...suunnittelukysymyksiä

- Mitkä pysyvät nykyisellään – mitä uutta / mikä muuttuu ?
- Luonnonsuojelu: SL-merkinnällä vain luonnonsuojelulailla suojellut tai suojeltavat
- Maa-ainesten otto: pääosin nykyinen+ajantasaistuksesta johtuvia yksittäisiä tarkistuksia
- Maisema-alueet yms. selkiytetään, selvitys käynnissä
- Ekologinen verkosto, selvitys käynnissä, maakunnalliset reitit ja yhteydet

Suunnittelukysymyksiä, rakennetarkastelu

Kasvu- ja kehityskäytävät:

HFP & HHT

Liikenne:

- Forssan seudun
ratayhteydet

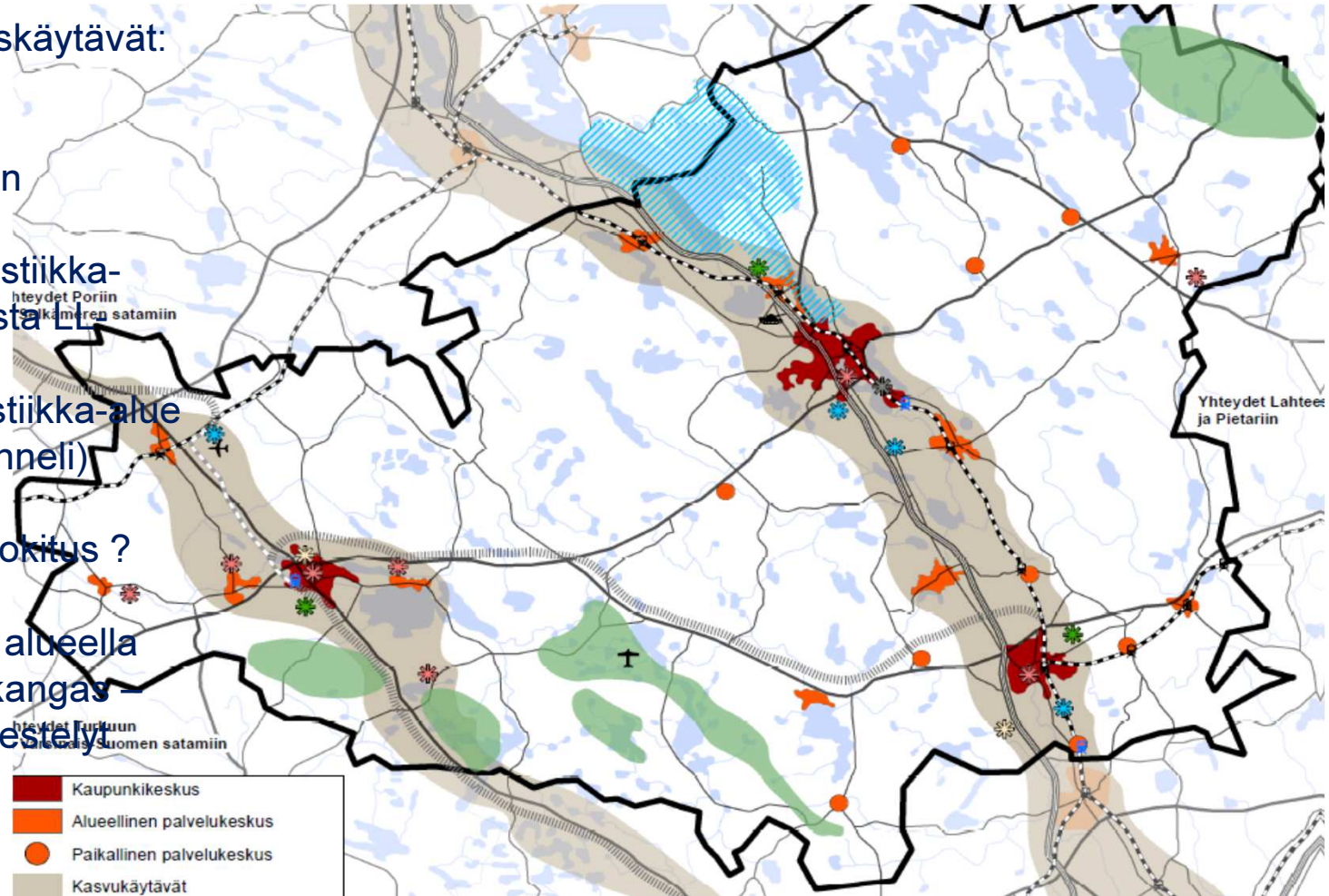
- Humppilan logistiikka-
alue, ei varsinaista LL-
aluetta

- Riihimäen logistiikka-alue
(vrt. Tallinnan tunneli)

- Vt 10 / kt 54,
toiminnallinen luokitus ?

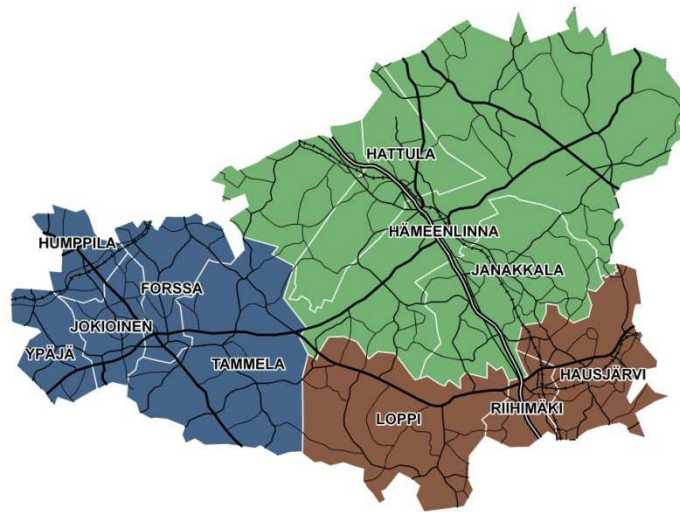
- Vt 10 HML:n
kantakaupungin alueella

- Moreni-Rastinkangas-
tie- ja liittymäjärjestely



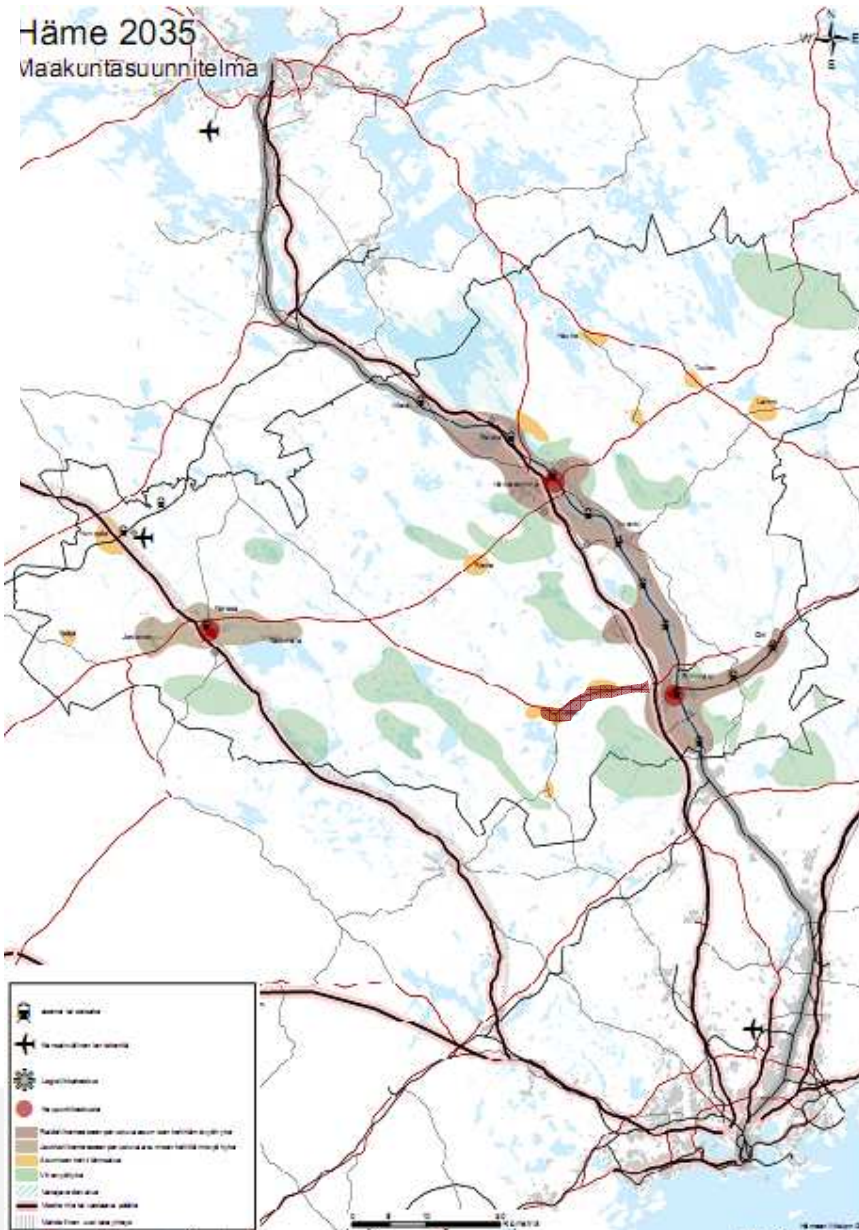
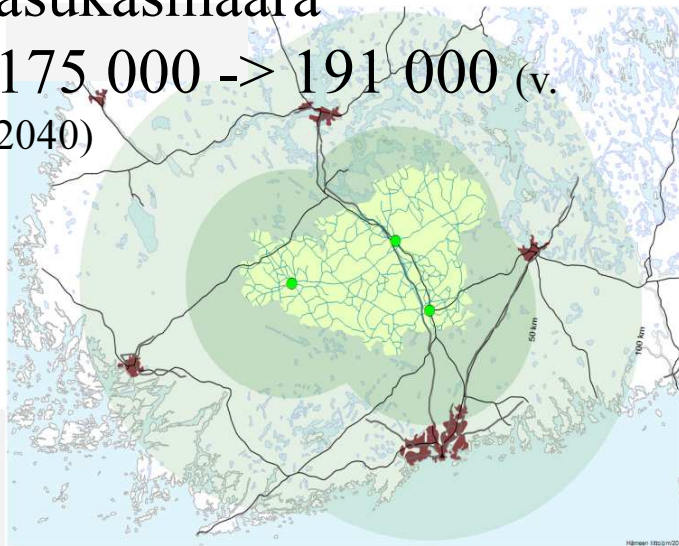


*Hämäläisten hyväksi
– Hämeen parasta kehittämistä!*



Lievästi kasvava
asukasmäärä

175 000 -> 191 000 (v.
2040)



Maakuntavaltuuston tartuntakohdat

- Syksyllä 2015 seminaari: seutujen haasteet, vahvuudet ja keskeiset suunnittelukysymykset
- Joulukuussa 2015 valtuusto päätti käynnistää maakuntakaan uudistamisen kokonaismaakuntakaavana
- Keväällä 2016 valtuusto käsitteli rakennetarkastelun, ml. väestöennuste

Valta-
kunnalliset
alueiden-
käyttö-
tavoitteet

- Valtio-
neuvosto
hyväksyy



- Maakunnan
liitto laatii ja
hyväksyy
- Ympäristö-
ministeriö
vahvistaa



- Kuntien yhteinen
toimielin hyväksyy
- Ympäristöministeriö
vahvistaa
- Kunta laatii ja hyväksyy



- Kunta laatii ja hyväksyy

ranta-
asemakaava

rakennusjärjestys

kiinteistörekisteri -> rakennuslupa

**HUOM: YM ei
1.2.2016 alkaen
enää vahvista
maakuntakaavaa
eikä yhteistä
yleiskaavaa**